

La vitesse de progression à vélo sur les chemins et pistes est divisée en quatre catégories en fonction de la vitesse possible. Les pourcentages suivants sont utilisés :

- Cyclabilité rapide : 75-100 %
- Cyclabilité moyenne : 50-75 %
- Cyclabilité lente : 25-50 %
- Difficile de rouler : maximum 25 %

831 Chemin : cyclabilité rapide



Un chemin avec une surface stabilisée, d'au moins 1.5 m de large. Une route forestière ou un chemin bien entretenu et sans obstacle.

Vitesse : 75-100 %

Couleur : noir.

832 Sentier : cyclabilité rapide

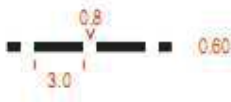


Un sentier bien entretenu de moins de 1.5 m de large, régulier, sans érosion ni obstacle.

Vitesse : 75-100 %

Couleur : noir.

833 Chemin : cyclabilité moyenne

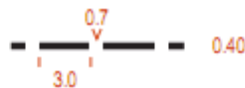


Un chemin d'au moins 1.5 m de large, avec un ralentissement de la vitesse de progression dû à de potentiels obstacles comme des pierres, des cailloux, de l'herbeux, de la boue, ou du sable.

Vitesse : 50-75 %

Couleur : noir.

834 Sentier : cyclabilité moyenne



Sentier de moins de 1.5 m de large avec un ralentissement de la vitesse de progression dû à de potentiels obstacles comme des pierres, des rochers, de l'herbe, de la boue, ou du sable.

Vitesse : 50-75 %

Couleur : noir.



835 Chemin : cyclabilité lente

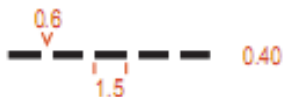


Chemin d'au moins 1.5 m de large avec des obstacles, comme des pierres, des rochers, de l'herbe, de la boue, ou du sable, qui exigent des cyclistes de choisir leur chemin pour les éviter. Possibilité de surfaces rocheuses. Pédaler est plus difficile, la progression est ralentie. Les cyclistes habiles et en forme sont en mesure de passer. Les moins bons devront descendre du vélo pour passer.

Vitesse : 25-50 %

Couleur : noir.

836 Sentier : cyclabilité lente

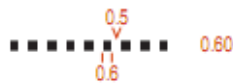


Sentier de moins de 1.5 m de large avec des obstacles suffisamment nombreux, comme des pierres, des rochers, de l'herbe, de la boue, ou du sable, qui exige des cyclistes de choisir leur chemin pour les éviter. Possibilité de surfaces rocheuses. Pédaler est plus difficile, la progression est ralentie. Les cyclistes habiles et en forme sont en mesure de passer. Les moins bons devront descendre du vélo pour passer.

Vitesse : 25-50 %

Couleur : noir

837 Chemin : difficile de rouler



Un chemin d'au moins 1,5m de large, avec des obstacles difficiles tels que des racines, beaucoup de sable ou de boue, l'érosion ou des rochers). Cyclabilité très lente voire impossible. Les cyclistes habiles et en forme pourront être obligés de descendre du vélo.

Vitesse maximum 25 %

Couleur : noir

838 Sentier : difficile de rouler



Un sentier de moins de 1,5m de large, avec des obstacles difficiles tels que des racines, beaucoup de sable ou de boue, l'érosion, des rochers). Cyclabilité très lente voire impossible. Les cyclistes habiles et en forme pourront être obligés de descendre du vélo.

Vitesse maximum 25 %

Couleur : noir

